

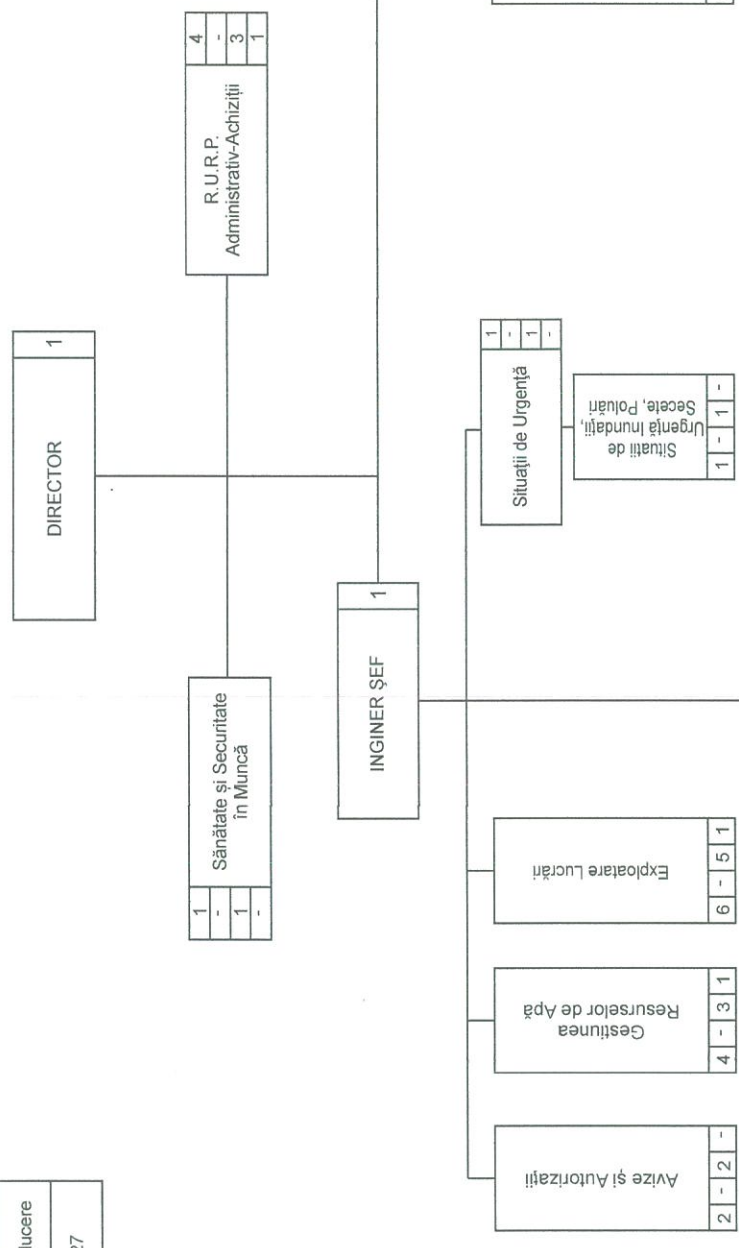
Valabilă din **04. IUN. 2024**

Total personal	183
din care:	
Muncitori	T.E.S.A. Conducere
136	20 27



Șef Serviciu RURPA
 cons. jur. Ioana-Silvia SOCACIU

[Signature]



TOTAL SISTEME = 152 POSTURI

Sistem hidrotehnic Barcău		conducere = 6		T=1		M=37		Total = 44	
1	-	-	-	1					
Formația Nușfalău	3	2	-	1	1	1	1	1	1
Formația Marghita	1	1	1	1	1	1	1	1	1
Formația Săniob	1	1	1	1	1	1	1	1	1
Formația Suplacu de Barcău	1	1	1	1	1	1	1	1	1
Formația Hodoș	1	1	1	1	1	1	1	1	1
Sistem hidrotehnic Criș Repede		conducere = 7		T=1		M=41,5		Total = 49,5	
2	-	1	1	1					
Formația Huedin	8	7	-	1	1	1	1	1	1
Formația Baraj Leșu	8	7	-	1	1	1	1	1	1
Formația Oraș și Intervenție Rapidă	10	5	9,5	-	1	1	1	1	1
Formația Priza de apă	11	10	-	1	1	1	1	1	1
Formația Aleșd	7	6	-	1	1	1	1	1	1
Formația Dragă	3	2	-	1	1	1	1	1	1
Sistem hidrotehnic Criș Negru		conducere = 5		T=0		M=24,5		Total = 29,5	
1	-	-	1	1					
Formația Ștei	3	2	-	1	1	1	1	1	1
Formația Beiuș	5	4	-	1	1	1	1	1	1
Formația Holod	13	12	-	1	1	1	1	1	1
Formația Tinca	7	5	6,5	-	1	1	1	1	1
Sistem hidrotehnic Canal Colector Criș Negru		conducere = 3		T=1		M=24		Total = 28	
3	1	1	1	1					
Formația Târnăan	10	9	-	1	1	1	1	1	1
Formația Târnășda	15	14	-	1	1	1	1	1	1
Atelier Mecanic		9		8		-		1	